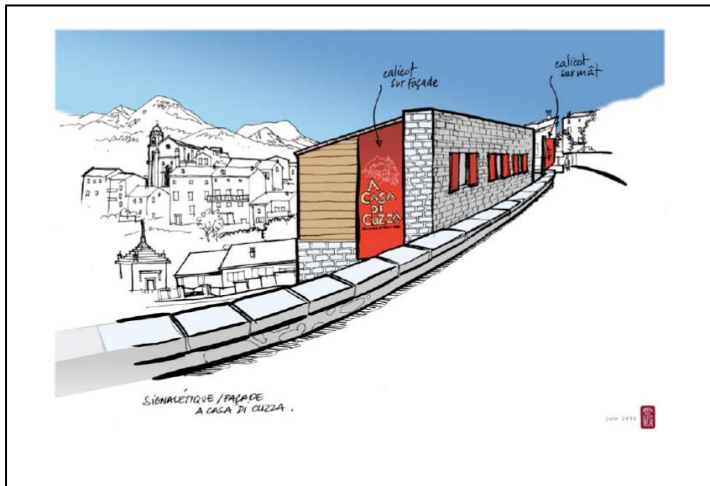


# Réalisation d'un centre d'interprétation du patrimoine



La réalisation du centre d'interprétation des patrimoines « U Mondu di U Porcu », a permis de répondre à un intérêt collectif et augmente l'offre touristique du territoire déjà fréquenté par les randonneurs qui parcourent le GR20, tout proche.

Ce projet s'est inscrit dans une démarche globale de

développement, pour le maintien de sa population et la mise en place d'une dynamique culturelle et touristique.

Cette réalisation dont l'objet était d'envisager avec sérénité la création d'un équipement culturel et touristique dans et autour du village, à partir de la mise en valeur de toute la filière porcine et charcutière et celle unique à Cozzano, de la chasse du Loir, tradition ancienne et toujours pratiquée en 2010.

Le thème principal de ce centre d'interprétation des patrimoines est le « porc » et tout ce que cela implique pour Cozzano (un certain paysage, une organisation particulière des temps de l'année, une économie...), ainsi que d'autres éléments patrimoniaux forts tels que la châtaigneraie, la chasse au loir...

Cette richesse patrimoniale, à la fois caractéristique de la Corse et typique du village de Cozzano, a permis d'envisager avec sérénité la création d'un tel équipement culturel et touristique.

On peut donc sans difficulté estimer qu'avec une communication appropriée, notamment à destination des écoles, la fréquentation du site pourra facilement atteindre les 5000 visiteurs annuels au minimum.

La situation idéale du bâtiment permet d'imaginer la création d'un parcours de découverte du village et des alentours, en complément de la visite.

Le centre d'interprétation de Cozzano, est conçu pour s'intégrer pleinement à son environnement, c'est-à-dire un village vivant de la montagne corse, pays d'eau, de châtaigniers, de chênes, de hêtres, d'animaux domestiques (le porc) et sauvages (le loir et le sanglier) un village qui vit toujours au rythme des saisons et de l'exploitation des ressources naturelles. Il offre un espace de visite suffisamment grand et riche pour satisfaire un public familial. Ce lieu met en valeur la richesse du patrimoine du village.

### Plans du centre d'interprétation des patrimoines



