

Construction d'un abattoir porcin

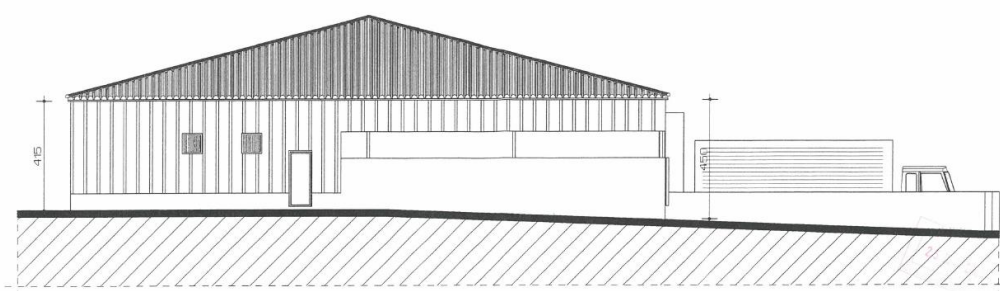
La filière porcine est un atout majeur de notre région. Elle a été confortée par la mise en place d'un abattoir communal aux normes européennes destiné aux éleveurs de la vallée du Taravo et des environs.

Le bâtiment, construit sur un site de 2 000 m², a une surface de 550 m². Il a été réalisé par des entreprises spécialisées, venues du Continent pour la plupart, et dispose d'un matériel ultra moderne.

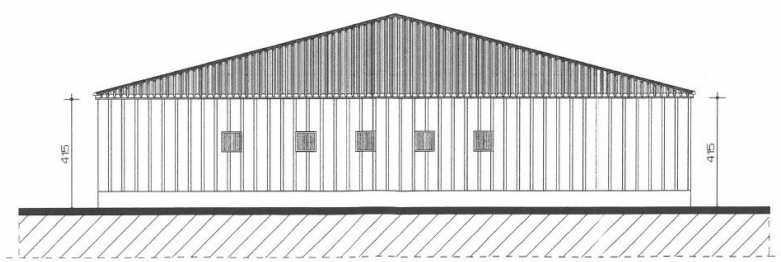
Il a été financé par :

- L'État à 20 % (dans le cadre du PEI),
- Les Fonds Européens à 60%
- La commune 20 %

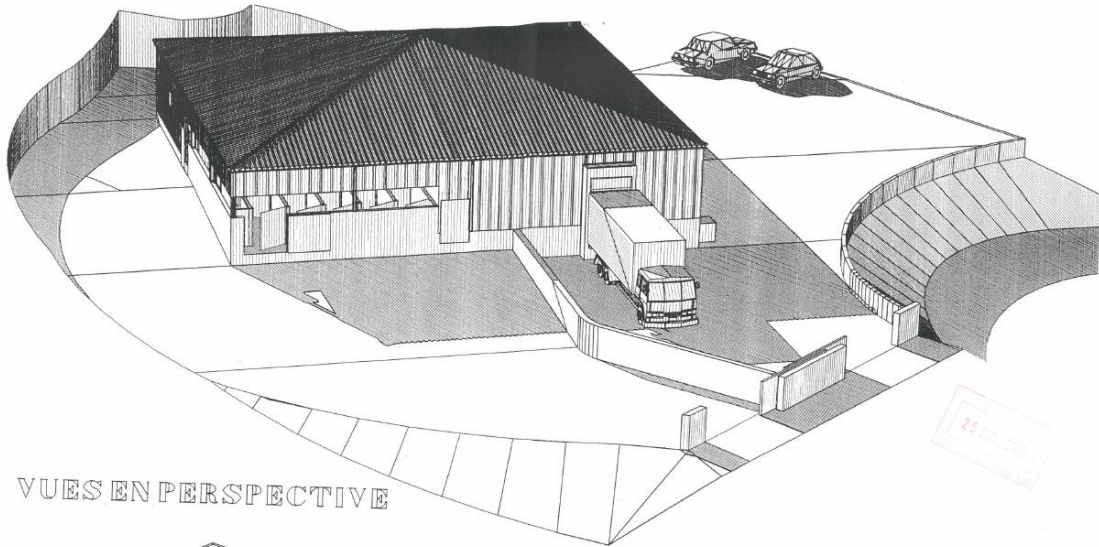
Le coût total des travaux s'est élevé à 1 700 000,00 €.



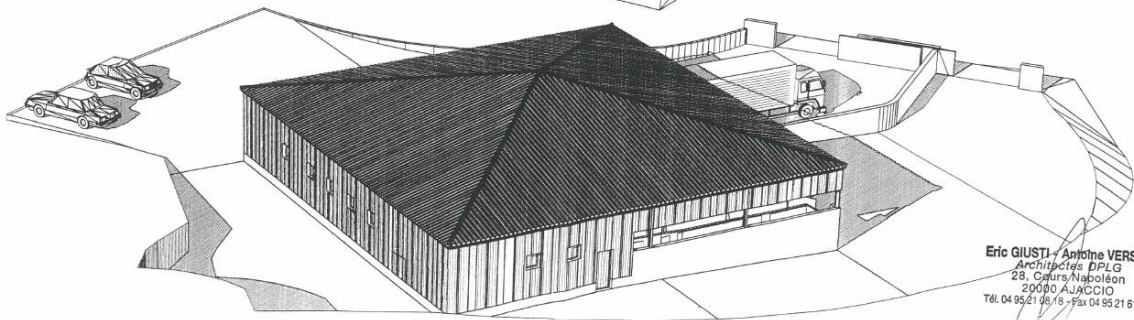
FACADE EST Ech. 1/100



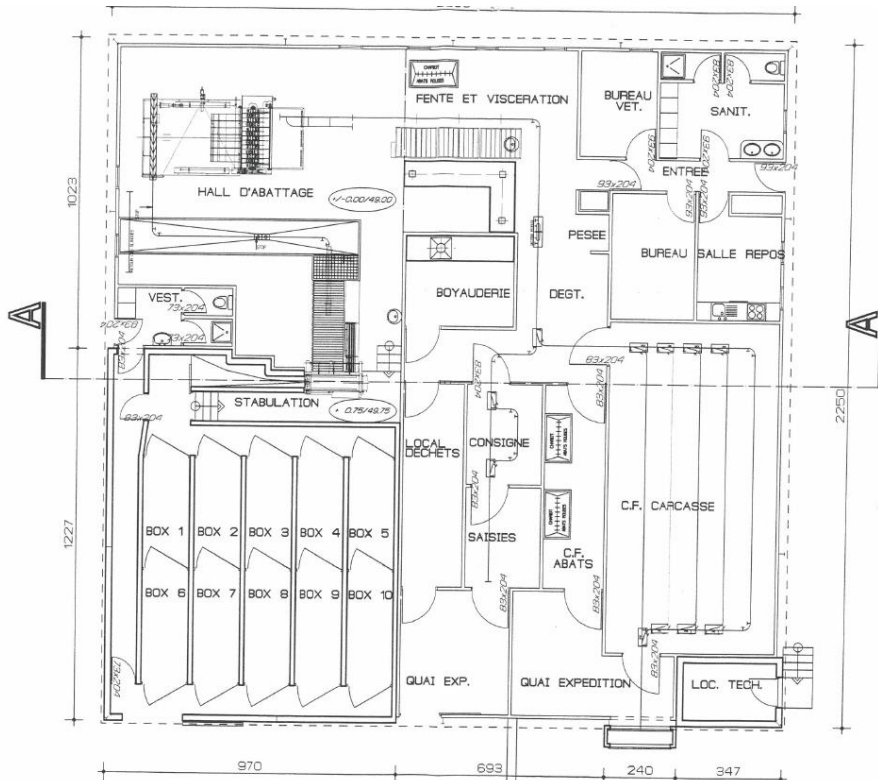
FACADE SUD Ech. 1/100



VUES EN PERSPECTIVE



Eric GIUSTI - Antoine VERSINI
 Architectes DPLG
 28, Cours Napoléon
 20080 AJACCIO
 Tél. 04 95 21 06 16 - Fax 04 95 21 61 14



SECTEUR SOUILLE
 PLAN DE L'ABATTOIR Ech. 1/100

SECTEUR PROPRE

Eric GIUSTI - Antoine VERSINI
 Architectes DPLG
 28, Cours Napoléon
 20080 AJACCIO
 Tél. 04 95 21 06 16 - Fax 04 95 21 61 14