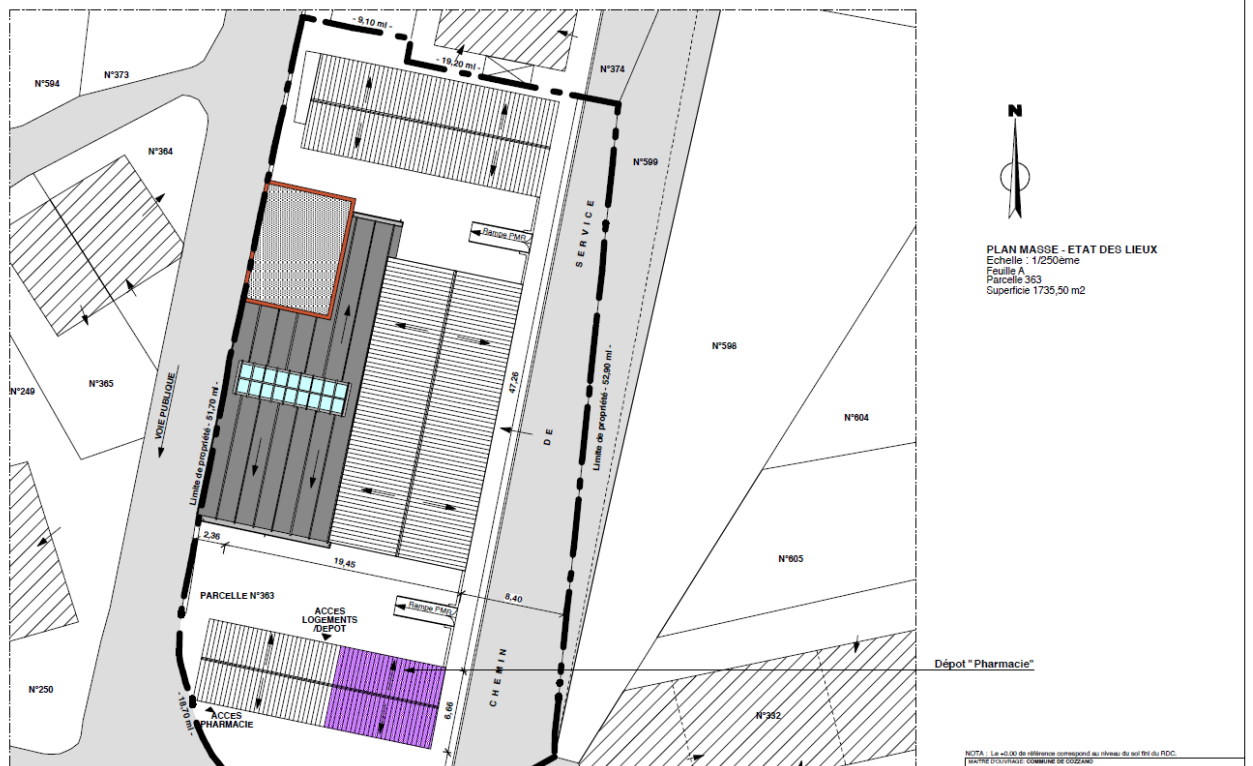
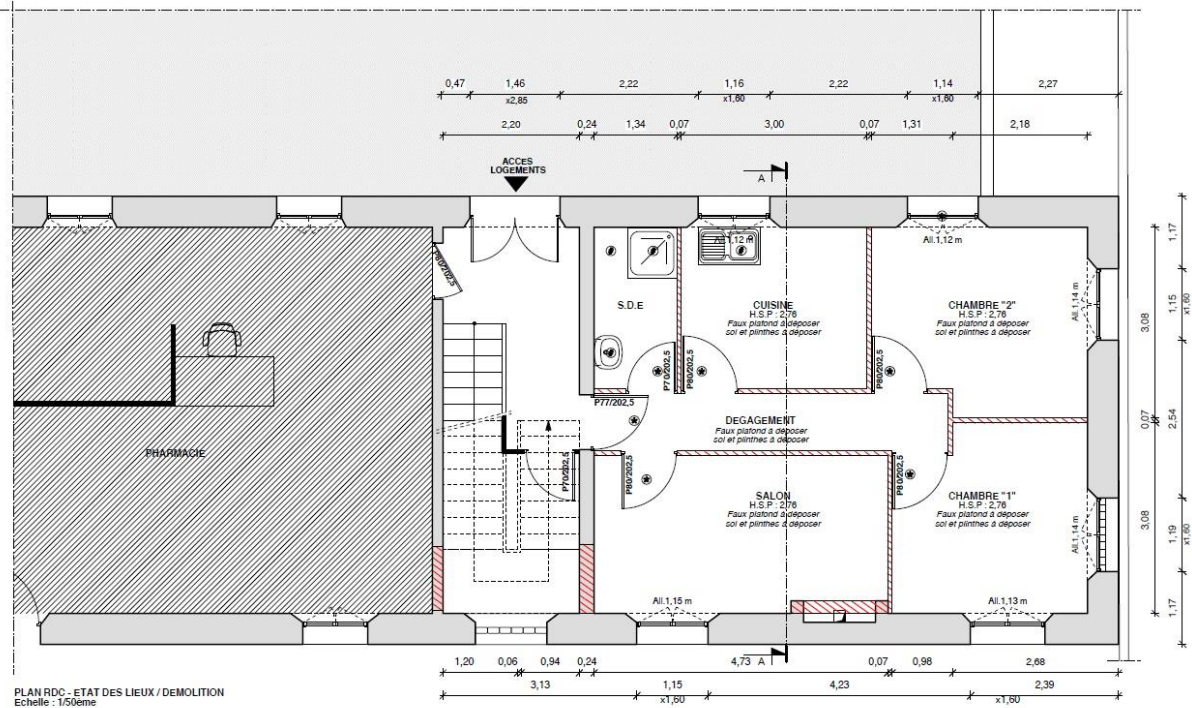


# Réaménagement de la pharmacie

*Une pharmacie « vivante » au sein du village est un bien précieux. Afin de répondre à la diversité des besoins nous l'avons dotée d'un nouveau local, permettant de développer les dispositifs d'accompagnement et de maintien à domicile, de prendre en charge les besoins en orthopédie grâce à un local dédié. La population de Cozzano et de la microrégion peut ainsi bénéficier de ces multiples services.*





PLAN RDC - ETAT DES LIEUX / DEMOLITION  
 Echelle : 1/50ème

> Aménagement d'un dépôt "Pharmacie"

LEGENDE

	Démolition
	Zone non concernée par le projet
	Depose des menuiseries
	Depose d'éléments divers

NOTA: Le 40.00 de référence correspond au niveau du sol fini du RDC.  
 SAUF INDICATION CONTRAIRE

<b>TRAVAUX D'AMENAGEMENT DE BATIMENTS COMMUNAUUX</b> "Aménagement d'un dépôt "Pharmacie" 2018 C'COZZANO (100% 1/50)		
Designation:	PLAN RDC ETAT DES LIEUX / DEMOLITION	Formule: 160 N°: 1.4.02
Date:	Février 2011	1.4.02

PCO